

1321

II

e = 0,5

A¹⁰

γ¹⁰

P

VOIMASSAOLEVAT ASEMAKAAVAMÄÄRÄYKSET JA -MERKINNÄT:

Korttelin numero

Roomalainen numero, joka osoittaa rakennusten, rakennuksen tai sen osan suurimman sallitun kerrosluvun.

Tonttitehokkuusluku eli tontin kerrosalan suhde tontin pinta-alaan

Alue, jolle rakennukset on sijoitettava (rakennusala). Olemassa olevan rakennuksen uudisrakentamiseen verrattava rakentaminen, kunnostaminen ja uudestaan rakentaminen saadaan kuitenkin suorittaa myös rakennusalan ulkopuolella kokonaan tai osaksi olemassa olevassa rakennuksessa. Myös uudisrakennus saadaan sijoittaa joko kokonaan tai osaksi rakennusalan ulkopuolelle, mikäli tähti on olemassaolevan rakennuksen, puuston tai muun kaupunkikuvan kannalta oleellisen seikan takia erityinen syy.

Asunto- ja liikerakennusten korttelialue. Korttelialueelle saa rakentaa rakennuksia joko kokonaan tai osittain asuin- tai liiketarkoituksiin

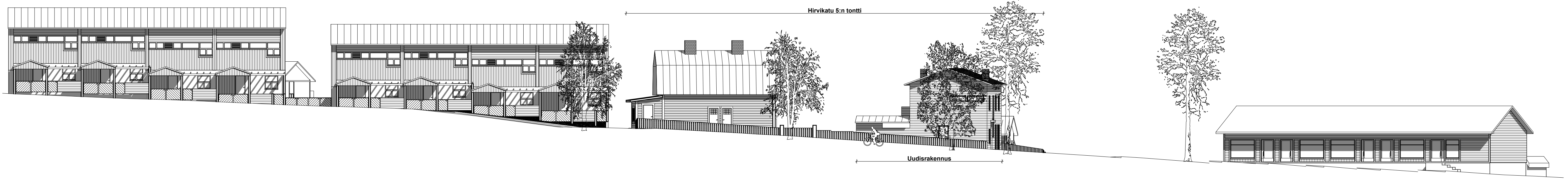
Yleisten rakennusten korttelialue

Puistoalue

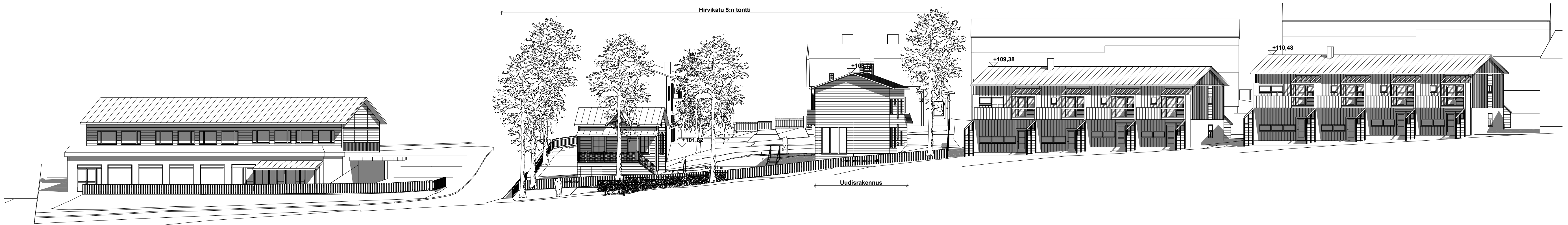
Rakennusoikeuteen laskettavat kerrosalat		
TALO	Kerros	ke-m ²
TALO A	2. Kerros	95,00
	1. Kerros	99,00
		194,00
TALO B	2. Kerros	92,00
	1. Kerros	98,50
		190,50
TALO Vanha 1	1. Kerros	70,50
TALO Vanha 2	1. Kerros	57,00
		512,00

Tontin pinta-ala 1652 m²

Kerroskerroskylä	Korttelin nro	Tontin nro	Yritysoikeus merkintä
Tahmeila	1321	1	
Rakennusluokitus	Pääpiirustus	Asemapiirustus	Arkkitehti
Muutos			
Rakennusluokitus nro ja vuosi	Pääpiirustus vuosi		Mittakaava
Hirvikatu 5			1:200
Hirvikatu 5			1:2500
33240 Tampere			
Suomenkielinen tiedot			
arkkitehtitoimisto LASSE KOSONEN OY Aleksis Kiven katu 11 B 33 100 Tampere p. 010 219 6900 www.arkki-kosunen.com			
Pää- ja arkkitehtisuunnittelija		Suunnittelusta ja piirustamisesta	
Jouni Kuitmaa, arkkitehti SAFA		AR 002 101	
Pvm	3.9.2021		

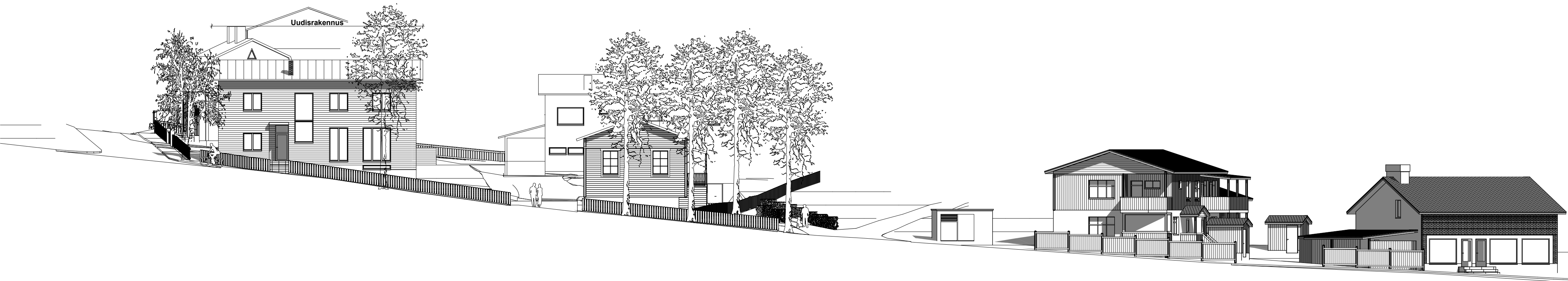


Julkisivu pohjoiseen Selininkadulle

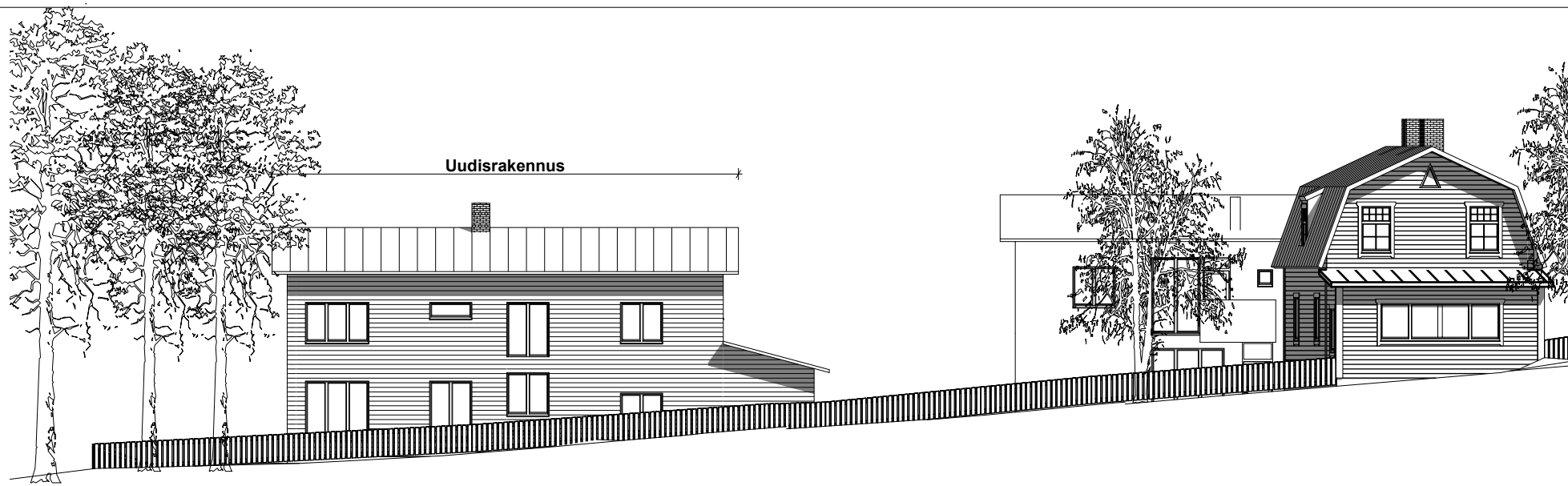


Julkisivu etelään

1:200



Julkisivu länteen



Julkisivu itään

1:200



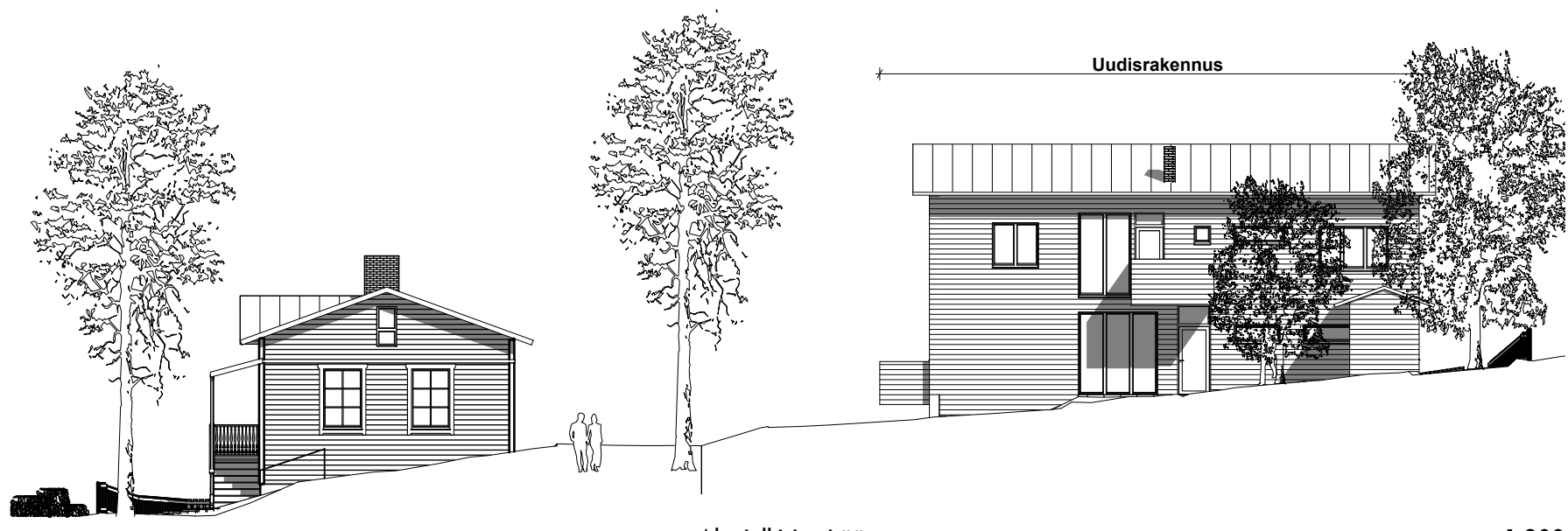
Aluejulkisivu etelään

1:200

Julkisivumateriaalit - ja väri

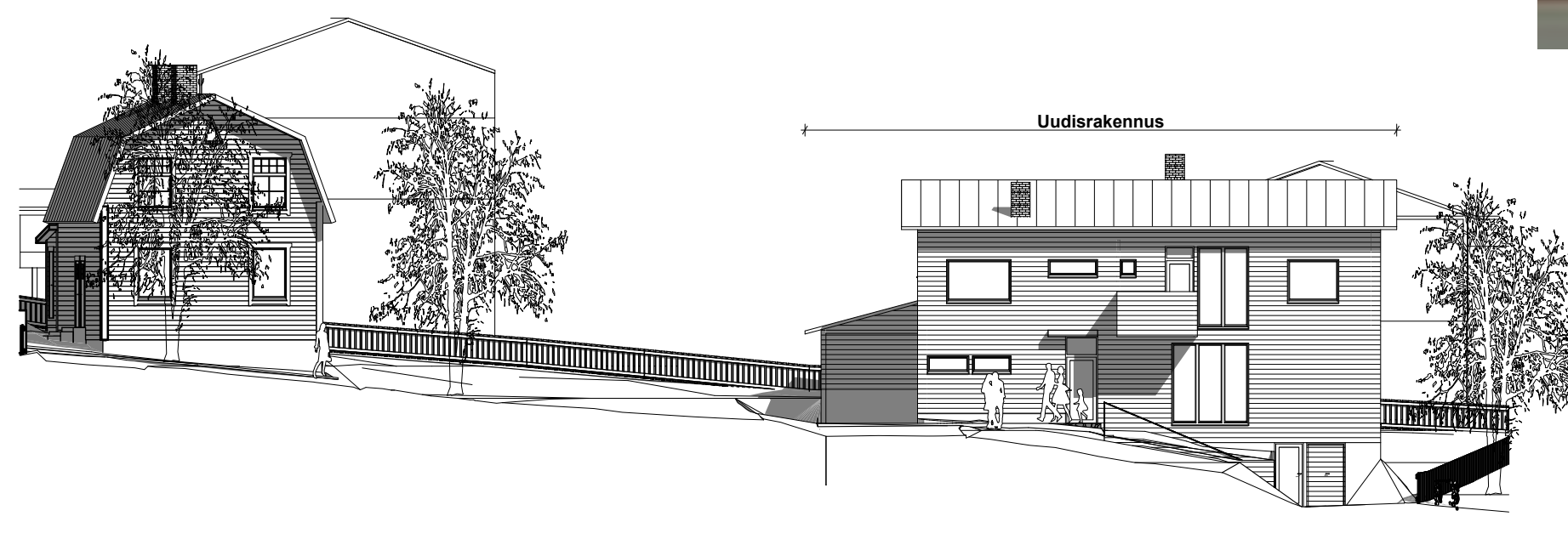
1. Päämateriaali vaakalautoitus
 2. Sokkeli paikallavalettu betoni
 3. Konesaumattu peltikatto
- Pääväreinä käytetään Ylä-Pispalan rakentamistapaohjeessa suositeltuja värejä.
Räystäslaudat valkoisia
Ikkunan karmit ja peitelaudat valkoisia, ulkokuiput perinnevärien mukaan.

valkoinen okra	M 395
kultakirkas	M 396
polttamaton terra	M 400
polttettu terra	M 410
maavihreä	L 446
vihreä umbra	M 458
ruskea umbra	M 460
polttettu umbra	M 468
harmaa umbra	N 497-F 497



Aluejulkisivu itään

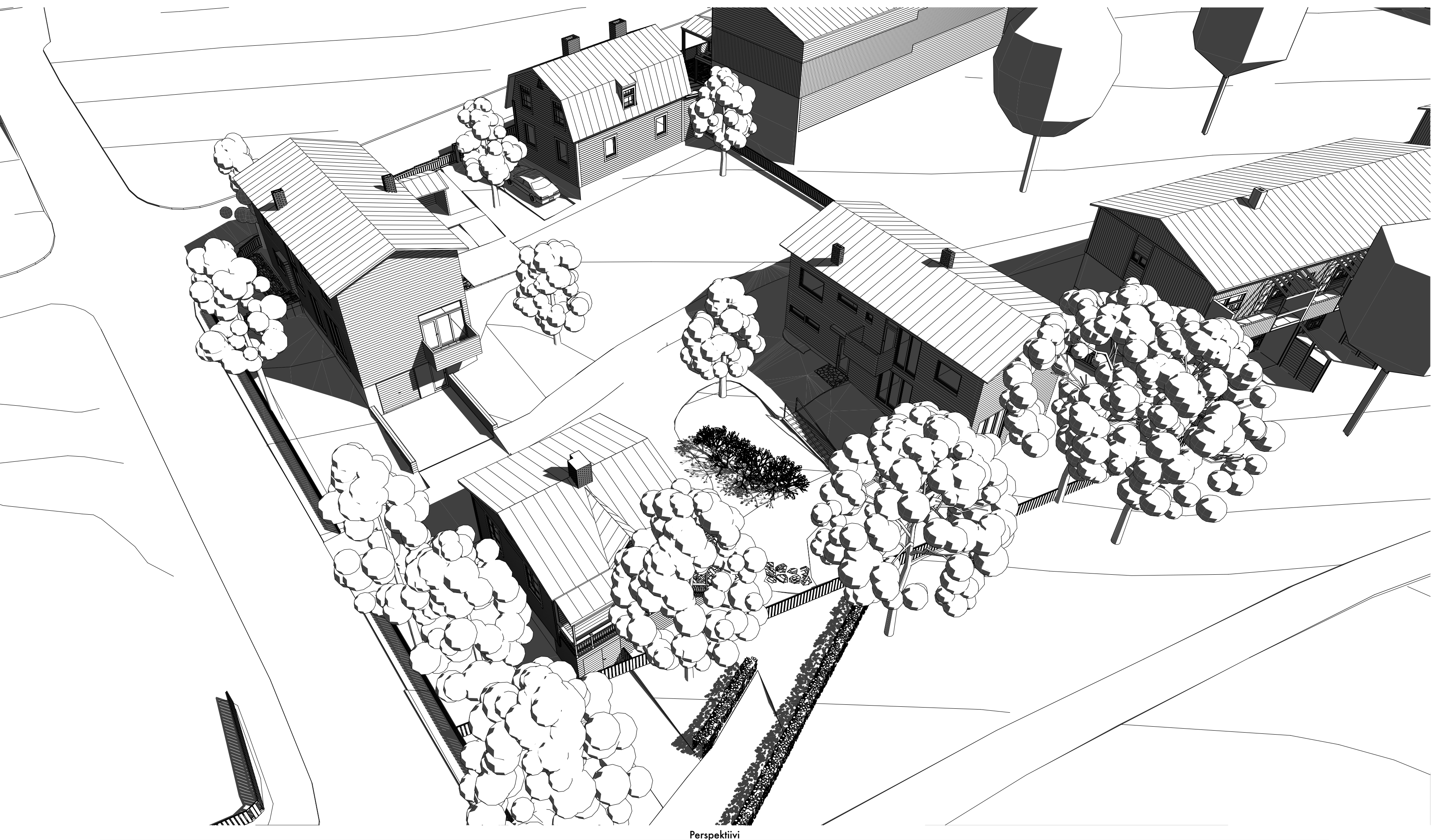
1:200



Aluejulkisivu länteen

1:200

Kaupunginosa/työ	Korttelinosa	Tontin nro	Yrityksen merkintä
Tahmela	1321	1	
Rakennusvaihe	Piirustuslaji	Pääpiirustus	Jaoks. nro
Muutos			
Rakennuskohden nimi ja osoite	Piirustuksen sisältö	Julkisivuluonnoksia	Mittakaava
Hirvikatu 5 Hirvikatu 5 33240 Tampere			1:200
Suunnittelun tekijä		Suunnittelun ja piirustuksen numero	Muutostenumero
 arkkitehti LASSE KOSUNEN OY Aleksis Kiven katu 11 B 33 100 Tampere p. 010 219 0060 www.arkki-kosunen.com		 Jouni Kulmala, arkkitehti SAFA	AR 005 102
Pvm	Nimien selvitys ja koulutus		
3.9.2021	Jouni Kulmala, arkkitehti SAFA		



Perspektiivi




Perspektiivi

Kaupunginosa/lytä	Kortteli/tila	Fonetti/ro	Viranomaisien merkintä
Tahmela	1321	1	
Rakennusvaihe		Piirustuslaji	Juoks. nro
Muutos		Pääpiirustus	
Rakennuskohteen nimi ja osoite		Piirustuksen sisältö	Mittakaavat
Hirvikatu 5 Hirvikatu 5 33240 Tampere		Havainnekuvia viivapiirroksina	1:100, 1:121,01

Suunnittelutoimiston tiedot

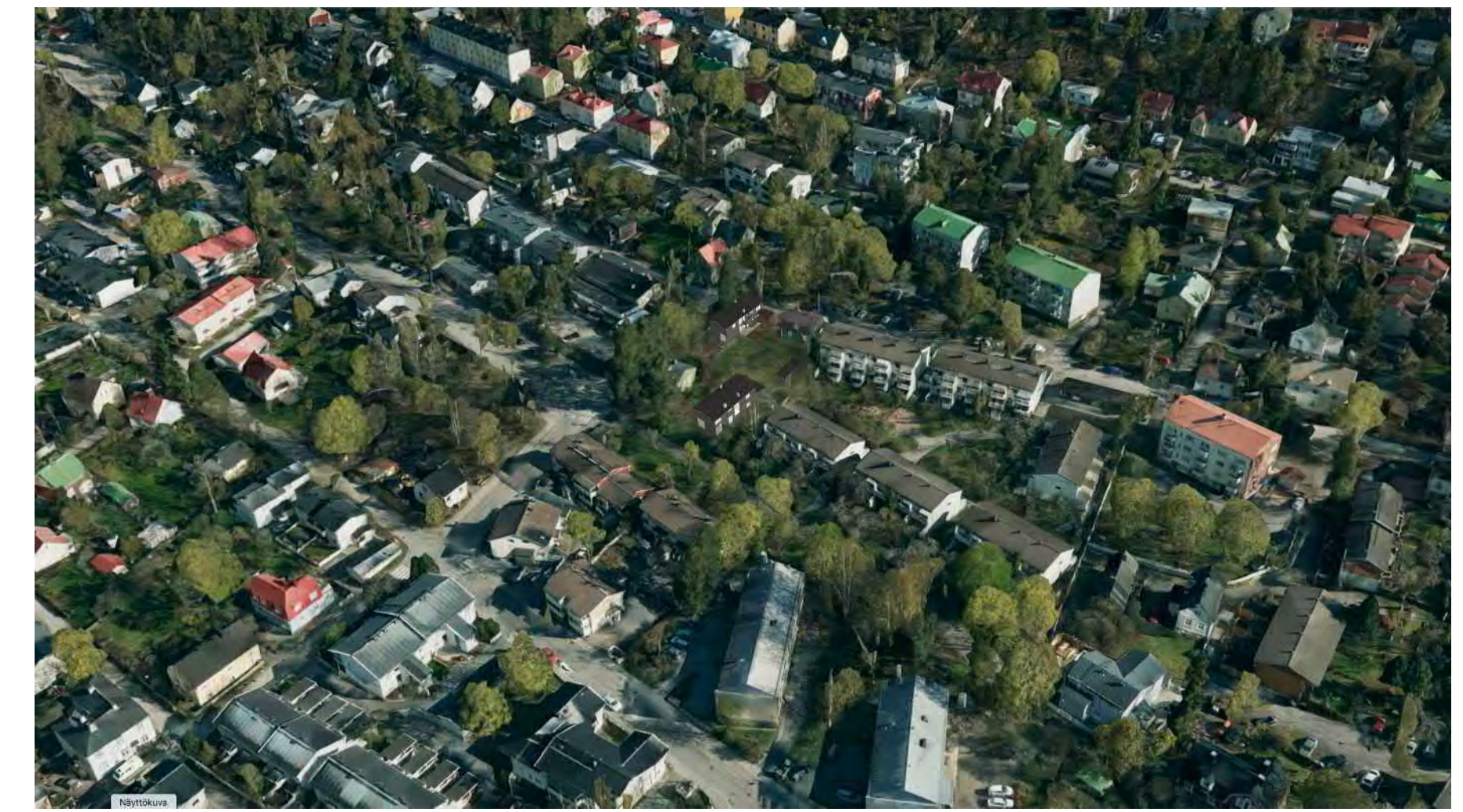
arkkitehtitoimisto LASSE KOSUNEN OY
 Alekais Kiven katu 11 B 33 100 Tampere
 p. 010 219 6260 www.ark-kosunen.com

Pää- ja arkkitehtisuunnittelija

 Pvm 3.9.2021 Nimen selvitys ja kuulutus Jouni Kulmala, arkkitehti SAFA

Suunniteluala ja piirustusnumero
AR 009 103
 Muutosnumeros



Hirvikatu 5



Kaupunginosa-alue	Korttelin nimi	Tontin nro	Viranomaisen merkintä
Tahmela	1321	1	
Rakennustyyppi	Piirustustyyppi	Juoks. nro	
Muutos	Pääpiirustus		
Rakennuskohdan nimi ja osoite	Piirustuksen sisältö	Mittakaava	
Hirvikatu 5 Hirvikatu 5 33240 Tampere	Viistokuvia. Sovitus kaupunkikentteeseen.		
Suunnittelutoimiston tiedot		Suunnittelun ja piirustuksen numero	
 arkkitehtitoimisto LASSE KOSUNEN OY Aleksis Kiven katu 11 B 33 100 Tampere p. 010 219 0060 www.arkki-kosunen.com		AR 009 104	
Pvm	Nimen selvitys ja koulutus	Muuksutus	
3.9.2021	Jouni Kulmala, arkkitehti SAFA		